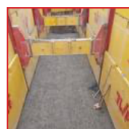


## SPEZIALTIEFBAU / TUNNELBAU AKTUELLES

17. NOVEMBER 2021

**TWF TIEFBAUTECHNIK: DOPPELGLEITSCHIENEN-VERBAUSYSTEM PUNKTET BEI ENTWÄSSERUNGSBAUTEN FÜR DIE BAHN**

Im Zuge von Gleiserneuerungen der Bahnstrecke zwischen Immigrath und Opladen im nordrhein-westfälischen Langenfeld sind die Entwässerungseinrichtungen erneuert worden. Das Drainage-Wasser wurde über Sammelschächte einem Rückhalteraum zugeführt, dort gedrosselt und nach der Behandlung in Filterschächten dann in Vorfluter eingeleitet. Insgesamt wurden auf dem 6 km langen Abschnitt sechs Einleitstellen zeitgleich durch die THG Baugesellschaft aus Dahlem erneuert. Bei der statischen Umsetzung leisteten die Profis der TWF Tiefbautechnik aus Heinsberg Unterstützung.

Der Immigrather Bach ist bei Starkregen häufig über die Ufer getreten. Deshalb waren bei dieser Einleitstelle auf einer Länge von etwa 700 m besondere Entwässerungsmaßnahmen erforderlich: Das Drainage-Wasser wird in einem Sammelschacht zusammengeführt und über eine Zuleitung einem Regenrückhaltekanal (RRK) zugeführt, der wiederum in einen Drosselschacht entwässert, in den – den Fördervolumenströmen entsprechende – Drosselpumpen eingebaut wurden. Von dort wird das Drainage-Wasser in einen Filterschacht geleitet, behandelt und dann in den Bach eingeleitet.

## VERWANDTE ARTIKEL

24. August 2021

**NORDBAU 2021: PARTNER IM TIEFBAU – TWF TIEFBAUTECHNIK GMBH JETZT MIT STÄRKERER PRÄSENZ AUCH IM NORDEN**

05. März 2021

**TWF TIEFBAUTECHNIK BAUT KAPAZITÄTEN IN HEINSBERG WEITER AUS**